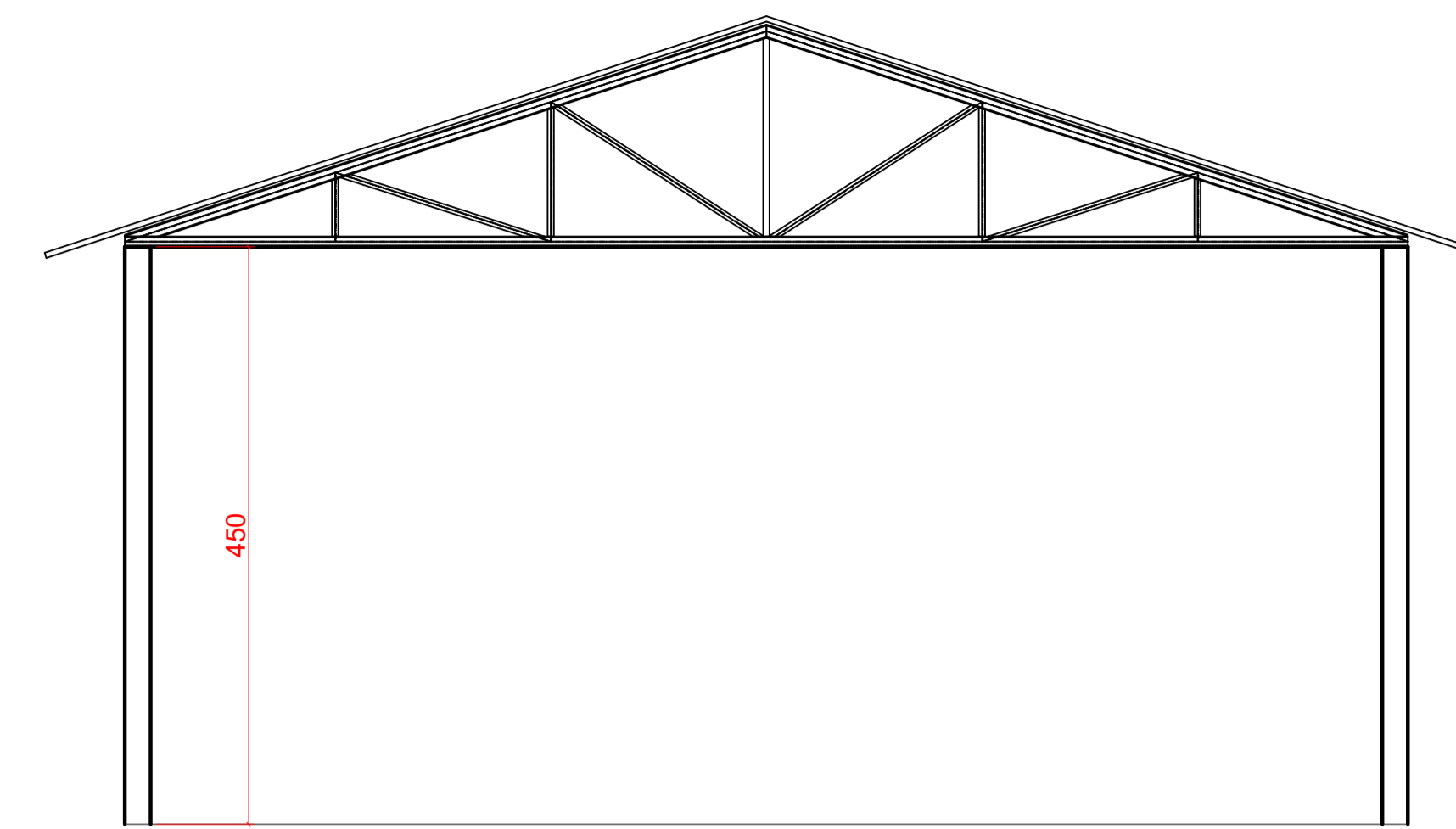
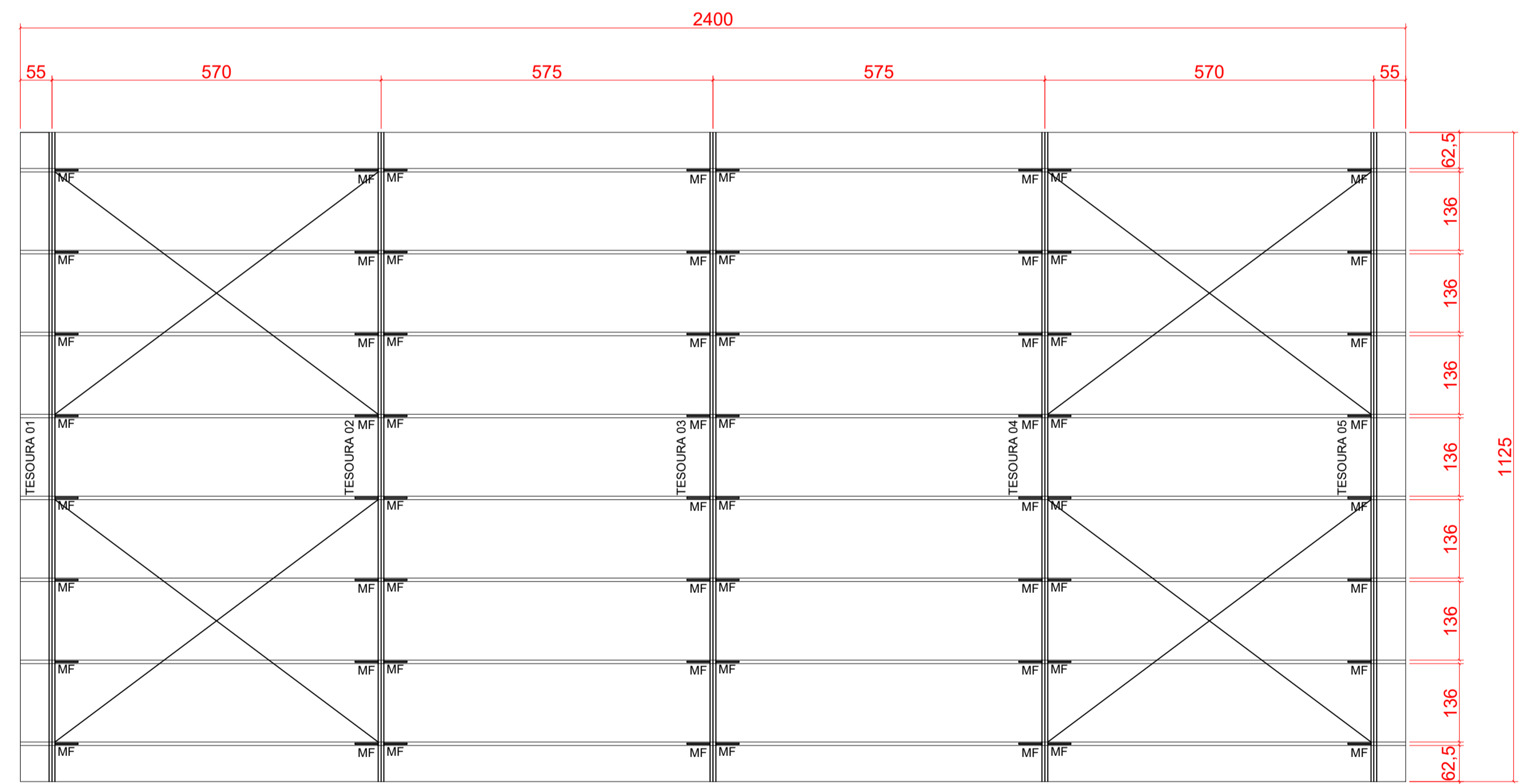


LOCAÇÃO DE SAPATAS  
ESCALA - 1:75



VISTA 01  
ESCALA - 1:50



COBERTURA  
ESCALA - 1:50



PLANTA DE LOCAÇÃO  
ESCALA - 1:300

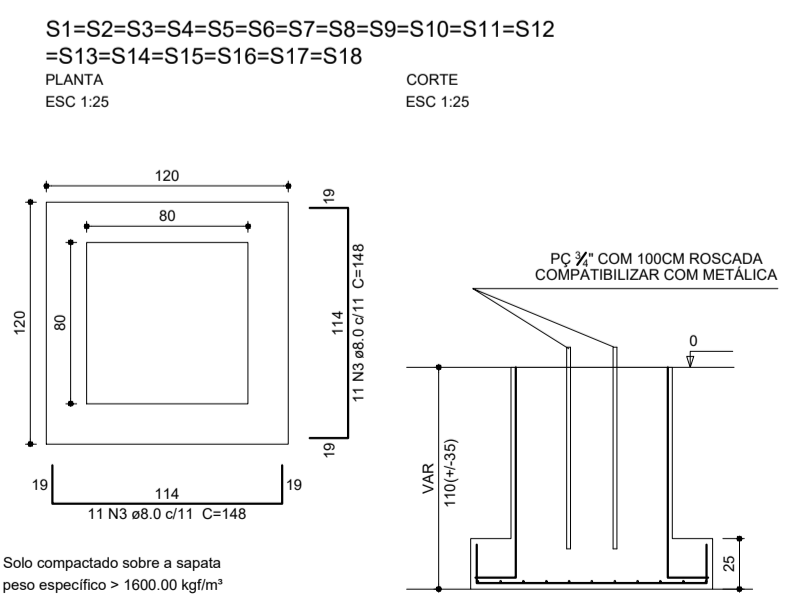
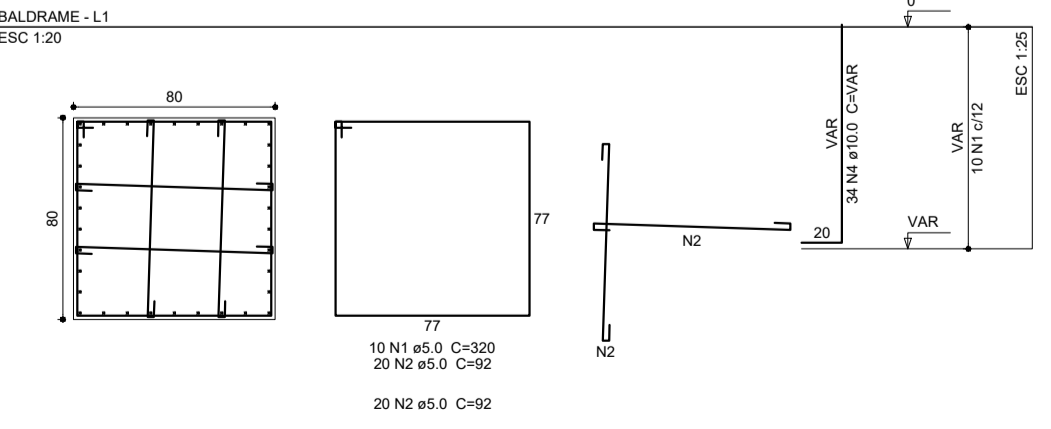
**IMPORTANTE:**  
PREVER NA CONCRETAGEM PEÇAS DE 3/4" ROSCADA PARA FIXAÇÃO DA ESTRUTURA METÁLICA

Relação do aço

18xB18	AÇO	N	DIAM (mm)	QUANT (Barras)	UNIT (cm)	C.TOTAL (cm)
	CA60	1	5.0	180	320	57600
		2	5.0	360	92	33120
		3	8.0	396	148	58608
	CA50	4	10.0	612	120	73440

Resumo total de aço

AÇO	DIAM (mm)	C.TOTAL (m)	PESO + 10% (kg)
CA50	10.0	734.40	498.44
	8.0	586.08	254.65
CA60	5.0	907.20	153.68
<b>PESO TOTAL (kg)</b>			
CA50		753.09	
CA60		153.68	



Nome	Seção (cm)	Pilar		Fundação		
		Lado H (cm)	h0 / ha (cm)	h1 / hb (cm)	df (cm)	df (cm)
S1	80x80	120	25	25	110	
S2	80x80	120	25	25	110	
S3	80x80	120	25	25	110	
S4	80x80	120	25	25	110	
S5	80x80	120	25	25	110	
S6	80x80	120	25	25	110	
S7	80x80	120	25	25	110	
S8	80x80	120	25	25	110	
S9	80x80	120	25	25	110	
S10	80x80	120	25	25	110	
S11	80x80	120	25	25	110	
S12	80x80	120	25	25	110	
S13	80x80	120	25	25	110	
S14	80x80	120	25	25	110	
S15	80x80	120	25	25	110	
S16	80x80	120	25	25	110	
S17	80x80	120	25	25	110	
S18	80x80	120	25	25	110	



UTM  
DATUM OFICIAL - SIRGAS2000  
MERIDIANO CENTRAL 45° WGr  
LATITUDE = 8250112.06 m S  
LONGITUDE = 727550.60 m E

GRAUS, MINUTOS, SEGUNDOS  
LATITUDE = 15°49'2.65"S  
LONGITUDE = 42°52'31.90"O

- NOTAS:
- Conferir todas as medidas no local;
  - Medidas níveis em centímetros;
  - Alterações neste projeto somente com autorização do Setor de Obras e Projetos;
  - O projeto é de direito autoral do responsável, sendo vedada a replicação total ou parcial deste.

00	EMISSÃO DO PROJETO BÁSICO	18/03/2024
REV.	DESCRIÇÃO	DATA
	APROVADO EM: ___/___/2024	
	SECRETARIA MUNICIPAL DE OBRAS PÚBLICAS E SERVIÇOS	

PREFEITURA MUNICIPAL DE SERRANÓPOLIS DE MINAS  
Estado de Minas Gerais  
Praça Nossa Senhora da Conceição, 01 - Centro - CEP.: 39.518-000  
Telefax: (38) 3831-7113

**PROJETO - CONSTRUÇÃO DE COBERTURA NA UTC**

USINA DE TRIAGEM E COMPOSTAGEM - UTC (ANTIGO ATERRO MUNICIPAL)  
SERRANÓPOLIS DE MINAS - MG / CEP: 39518-000

RESPONSÁVEL TÉCNICO: JHONATAN ROCHA GOMES  
Engº Civil - CREA:199.499/D

PREFEITO: MAX VINICIUS AGUIAR MARTINS  
CNPJ: 01.612.501/0001-91

ÁREA TERRENO: 8.000,00 m²  
ÁREA COBERTURA: 270,00 m²  
ESCALA: L-Q  
UNIDADES: INDICADAS  
FORMATO: CM  
DATA: MARÇO/2024  
PRIMEIRA: 01/01